

# BU-LRIC მოდელის განგარიშების შედეგები

28-th April 2016



**EY**

Building a better  
working world

**EY**

# ფიქსირებული ქსელი- გაანგარიშების ძირითადი პარამეტრები

## ფიქსირებული ქსელის ოპერატორის მოდელის ძირითადი პარამეტრები

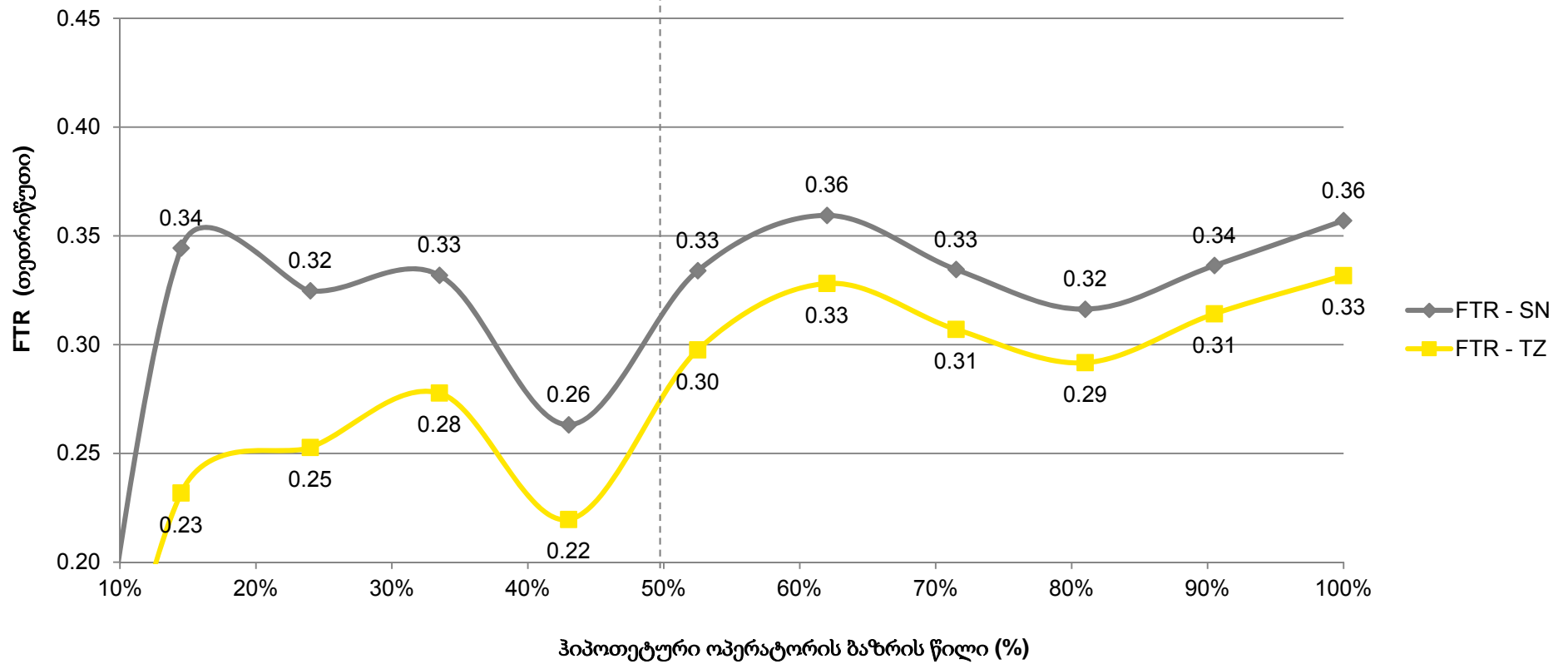
- ▶ Access technology: Mix of wireless (CDMA) and wired (copper, fiber) technologies
- ▶ Access nodes dimensioning:
  - ▶ Wireless access nodes (CDMA BTS) – scorched earth approach
  - ▶ Fixed access nodes (MSAN/DSLAM/ETH/OLT) – scorched node approach
- ▶ Core technology: MGW/Soft Switch
- ▶ Transmission technology:
  - ▶ CDMA backhaul – Ethernet microwave radiolines
  - ▶ Fixed and CDMA core – Ethernet / IP network
- ▶ CDMA network – utilizes 5MHz spectrum (UL+DL) and 100 % geographical coverage
- ▶ Hypothetical operator market share : 50%
- ▶ Interconnection: TDM MGW
- ▶ Economical:
  - ▶ WACC – 13,69%
  - ▶ Depreciation approach: annuity

# ფიქსირებული ქსელი - შედეგები და სენსენტიურობის ანალიზი

## განგებობის შედეგები (გადასახადების გარეშე)

ფიქსირებულ ქსელში გარის წამოწყება – ადგილობრივ დონეზე	თეთრი / წითი	0,38
ფიქსირებულ ქსელში გარის წამოწყება – ტრანზიტულ დონეზე	თეთრი / წითი	0,41
ფიქსირებულ ქსელში გარის დასრულება – ადგილობრივ დონეზე	თეთრი / წითი	0,28
ფიქსირებულ ქსელში გარის დასრულება – ტრანზიტულ დონეზე	თეთრი / წითი	0,32

## სენსენტიურობის/ მგრძობელობის ანალიზი



# Mobile network - Main input parameters

## მობილური ქსელის ოპერატორის მოდელის ძირითადი პარამეტრები

- ▶ Access technology: Mix of 2G/3G/4G
- ▶ Access nodes dimensioning: scorched earth approach, Single RAN concept
- ▶ Core technology: MGW/MSS
- ▶ Transmission technology:
  - ▶ Backhaul — Ethernet microwave radiolines
  - ▶ Core — Ethernet / IP network
- ▶ CDMA network - utilizes 5MHz spectrum (UL+DL) and 100 % geographical coverage
- ▶ Interconnection: TDM MGW
- ▶ Hypothetical operator
  - ▶ Market share : 33%
  - ▶ Utilized spectrum (UL+DL): 2G — 33MHz, 3G — 30 MHz, 4G -30 MHz
  - ▶ Geographical coverage: 2G — 87%, 3G — 50%, 4G — 20%
- ▶ Economical:
  - ▶ WACC - 13,72%
  - ▶ Depreciation approach: annuity

# მობილური ქსელი - შედეგები და სენსენტიურობის ანალიზი

## განგაბარიშების შედეგები (გადასახადების გარეშე)

მობილურ ქსელში გარის წამოწყება	თეთრი / წითი	1,44
მობილურ ქსელში გარის დასრულება	თეთრი / წითი	0,75

## სენსენტიურობის/ მგრძობელობის ანალიზი

